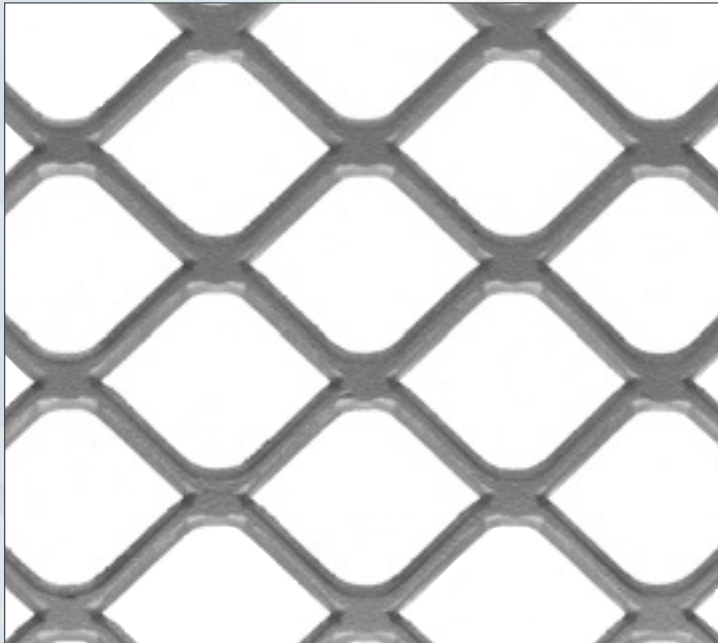


Reti stirate - spianate "Serie Quadra" Alluminio

Dimensioni delle reti in scala 1:1



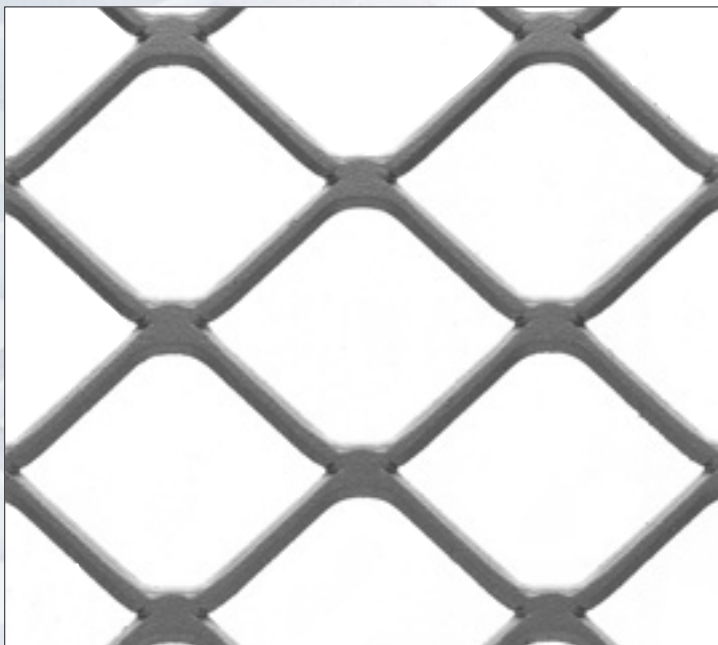
Alluminio

Tipo SQ 40



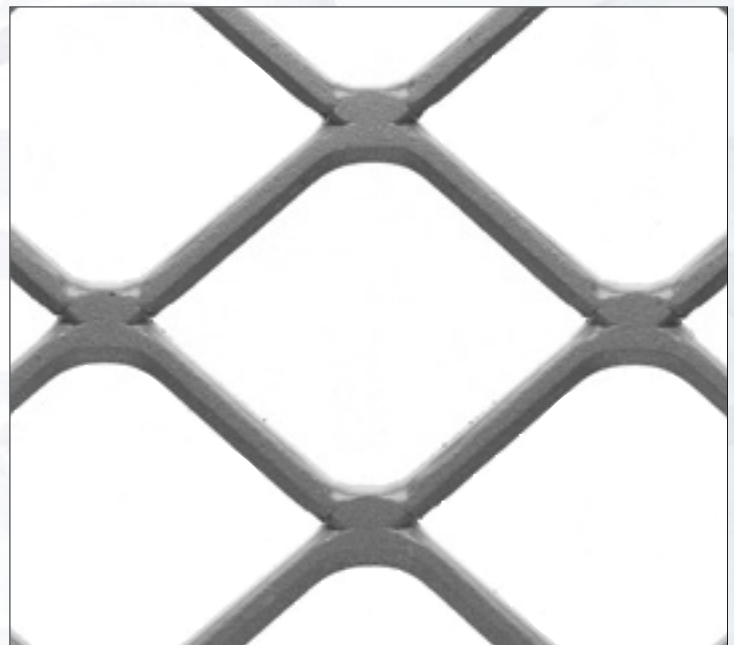
Alluminio

Tipo SQ 60



Alluminio

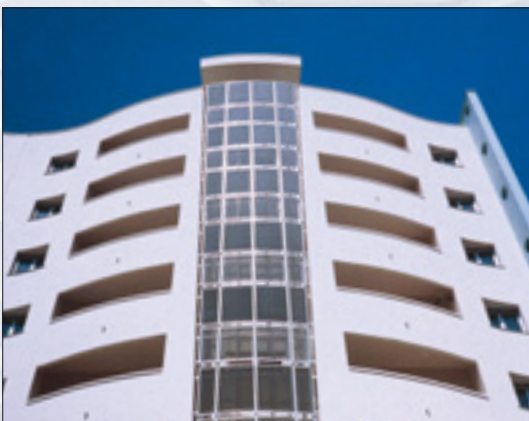
Tipo SQ 50



Alluminio

Tipo SQ 70

FILS 21 - DL 45 x DC 15 (13,4) - av 5 x sp 1,5 mm
GATE - DL 76 x DC 31 (35) - av 11 x sp 1,5 mm
Alluminio anodizzato naturale



Tipo	DL x DC mm	DL x DC reale mm	Avanzamento av / mm	Spessore sp / mm	Peso per m ² kg	Larghezza DL mm	Lunghezza DC mm
SQ 40 sp 3	40 x 30	40 x 30	3,5	3	1,9	a richiesta	a richiesta
Q 40 sp 3	40 x 30	40 x 27	3,5	3	2,1	a richiesta	a richiesta
SQ 50 sp 3	50 x 37	50 x 37	3,5	3	1,6	a richiesta	a richiesta
Q 50 sp 3	50 x 37	50 x 35	3,5	3	1,8	a richiesta	a richiesta
SQ 60 sp 4	60 x 45	60 x 45	4,5	4	2,2	a richiesta	a richiesta
Q 60 sp 4	60 x 45	60 x 41	4,5	4	2,65	a richiesta	a richiesta
SQ 70 sp 4	70 x 53	70 x 53	4,8	4	2	a richiesta	a richiesta
Q 70 sp 4	70 x 53	70 x 48	4,8	4	2,2	a richiesta	a richiesta

Dimensioni disponibili in fogli

S = Spianata

Q = Quadra

Le fotografie delle reti, corrispondono ai dati evidenziati dal colore.

