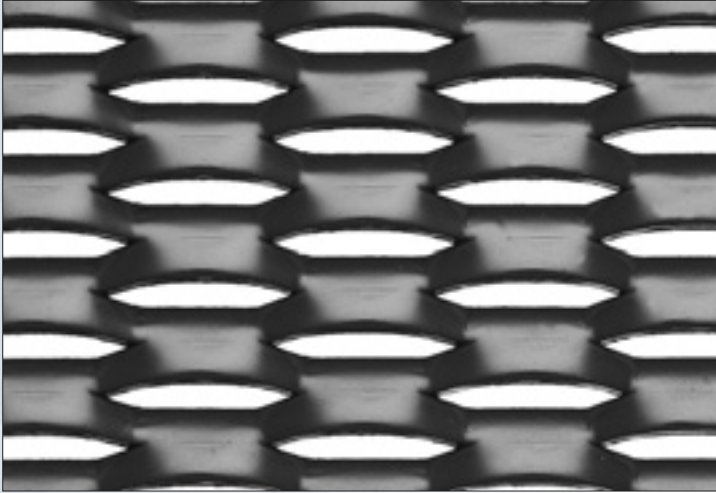


• Grigliati stirati - striati

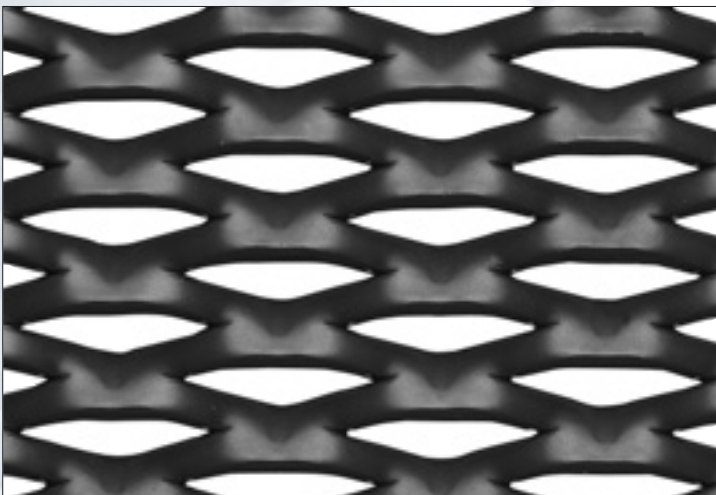
Dimensioni delle reti in scala 1:1



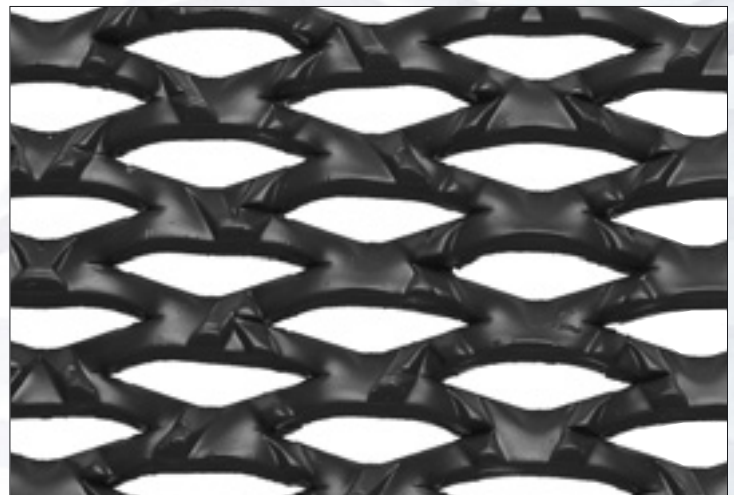
Tipi Fils 20 - Fils 21 - Fils 22



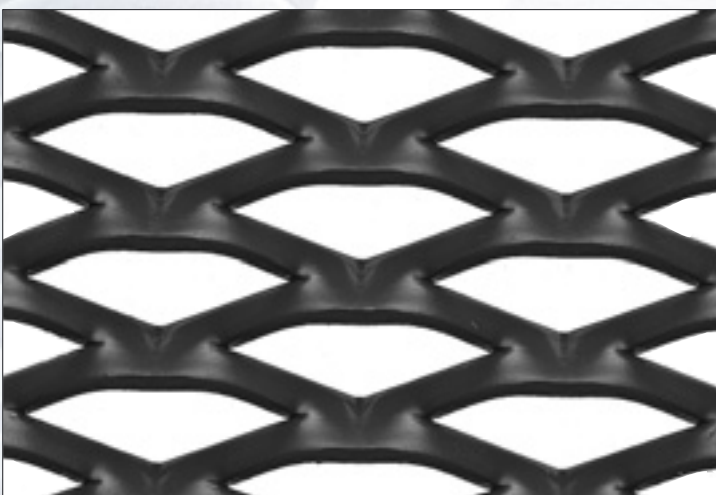
Tipo Fils 21 ©



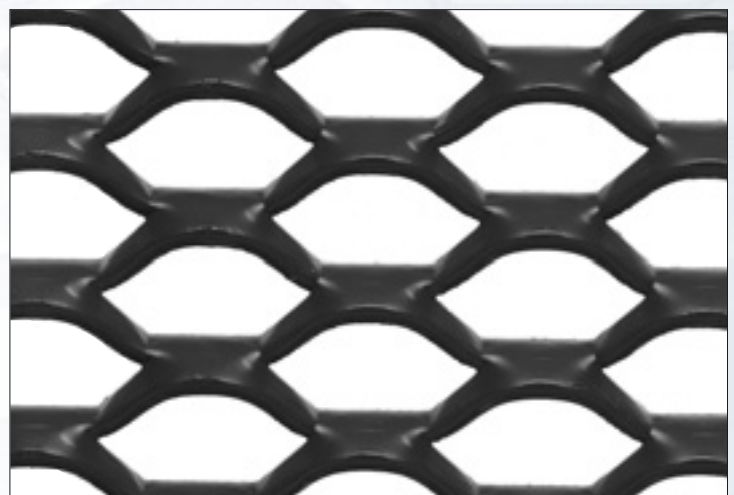
Tipi Fils 15 - Fils 16



Tipo Fils 15 ©



Tipo P 02



Tipi E 3 - E 4

Grigliati stirati e striati

Alcuni tipi di grigliati per la loro tipica forma, hanno caratteristiche

antisdrucchiolo, salvatacco, rompifiamma e antipanico.

Tipo	DL x DC mm	DL x DC reale mm	Avanzamento av/mm	Spessore sp/mm	Peso per m ² kg	Larghezza DL mm	Lunghezza DC mm
Fils 20	45 x 15	45 x 11,4	3,3	3	13,8	1000	2000
Fils 21	45 x 15	45 x 13,4	5	3	17,5	1000 1250 1500	2000 2500 3000
Fils 22	45 x 15	45 x 13,4	5	4	24	1000	2000
Fils 15	43 x 17	43 x 14	5	3	17	1000	2000
Fils 16	43 x 17	43 x 14	5	4	23	a richiesta	a richiesta
P 02	53,5 x 20	53,8 x 18	5	3	13	1000 1500	2000 3000
Fils 21	45 x 15	45 x 13,4	5	3	21,5	1000	2000
Fils 15	43 x 17	43 x 14	5	3	21	a richiesta	a richiesta
E 3	45 x 18	45 x 19,5	4,5	3	11	1000 1250 1500	2000 2500 3000
E 4	45 x 18	45 x 19,5	4,5	4	14	1000 1250	2000 2500

Dimensioni disponibili in fogli

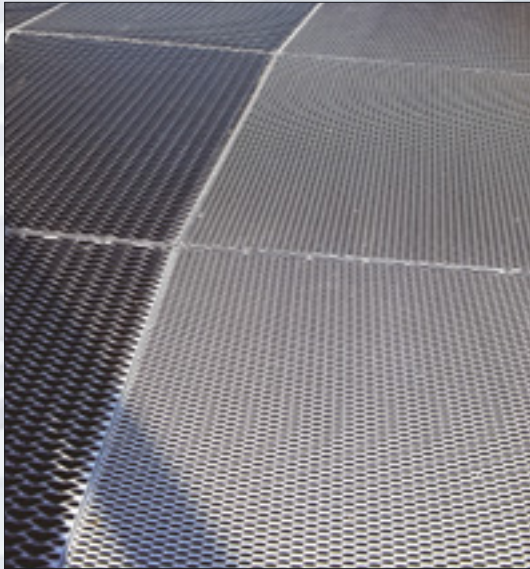
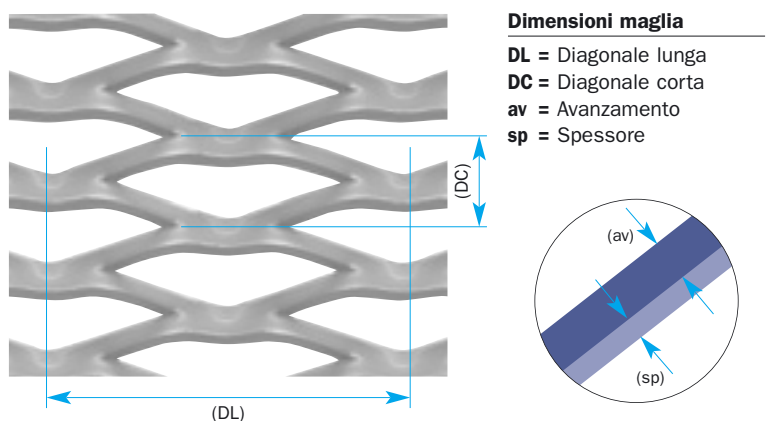
= Striato

I pesi indicati, sono teorici e si riferiscono alle reti in ferro.

Le fotografie delle reti, corrispondono ai dati evidenziati dal colore.

Tutti i grigliati sono prodotti in ferro. A richiesta e per alcuni tipi si possono utilizzare altri metalli come ferro sendzimir, alluminio, rame, ottone e acciaio inox.

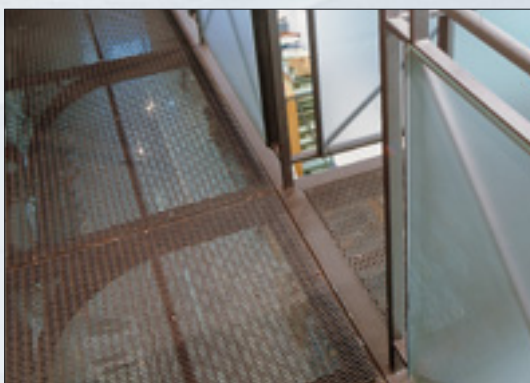
A richiesta alcuni tipi di grigliati si possono avere anche negli spessori di 1,5 - 2 - 2,5 mm.



1



2



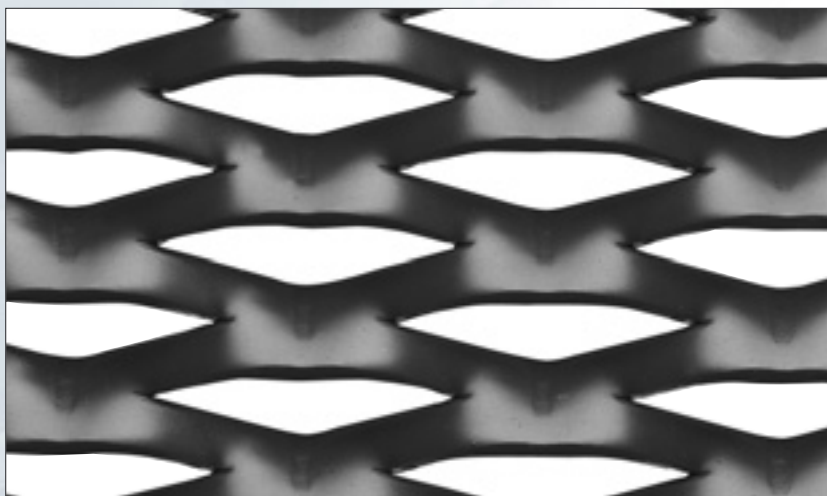
3

1 - FILS 6 - DL 90 x DC 30 (22,3) - av 7,5 x sp 4 mm
 FILS 20 - DL 45 x DC 15 (11,4) - av 3,3 x sp 3 mm
 Ferro zincato a caldo

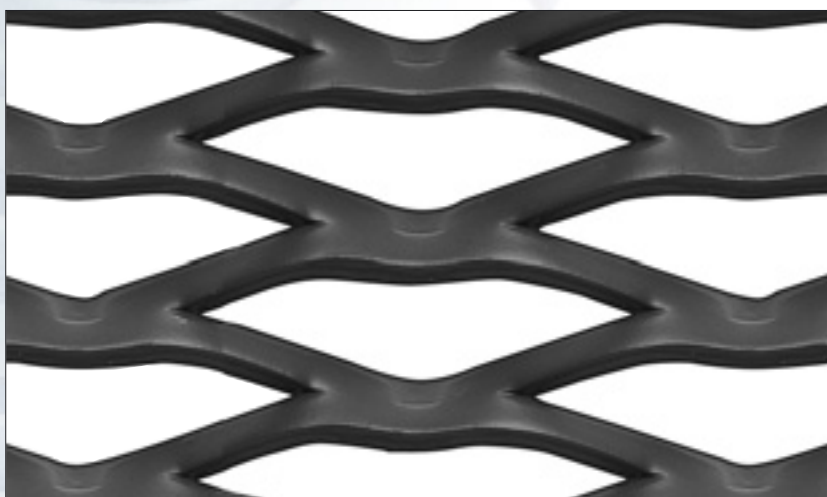
2/3 - FILS 20 - DL 45 x DC 15 (11,4) - av 3,3 x sp 3 mm
 Ferro zincato a caldo

• Grigliati stirati

Dimensioni delle reti in scala 1:1



Tipi Fils 4 - Fils 5



Tipi Fils 6 - Fils 7 - Fils 8



Tipi Fils 1 - Fils 2 - Fils 3

Tutti i grigliati sono prodotti in ferro. A richiesta e per alcuni tipi si possono utilizzare altri metalli come ferro sendzimir, alluminio, rame, ottone e acciaio inox.

A richiesta alcuni tipi di grigliati si possono avere anche negli spessori di 1,5 - 2 - 2,5 mm.

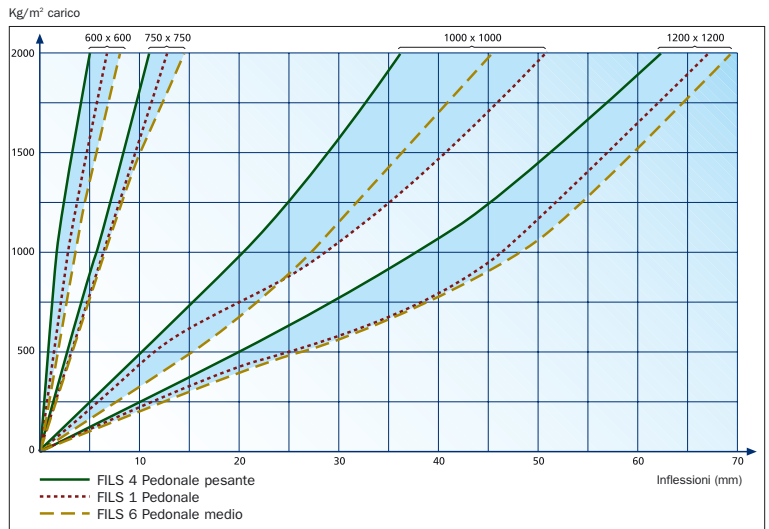
Tipo	DL x DC mm	DL x DC reale mm	Avanzamento av/ mm	Spessore sp/ mm	Peso per m ² kg	Larghezza DL mm	Lunghezza DC mm
Fils 4	62,5 x 20	62,5 x 20	7,5	4	23	1000 1250	2000 2500
Fils 5	62,5 x 20	62,5 x 20	7,5	3	18	1000 1250 1500	2000 2500 3000
Fils 6	90 x 30	90 x 22,3	7,5	4	21	1000	2000
Fils 7	90 x 30	90 x 22,3	8,3	4	23	a richiesta	a richiesta
Fils 8	90 x 30	90 x 22,3	7,2	5	25	a richiesta	a richiesta

Fils 1	110 x 40	110 x 25,4	7	4	17	1000 1250 1500	2000 2500 3000
Fils 2	110 x 40	110 x 25,4	8	4	19,5	1000	2000
Fils 3	110 x 40	110 x 25,4	7	5	22	1000	2000

Dimensioni disponibili in fogli

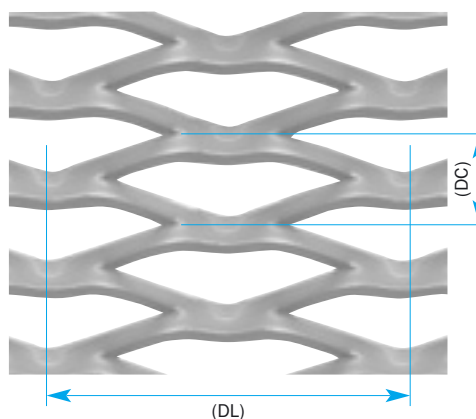
Le fotografie delle reti, corrispondono ai dati evidenziati dal colore.

I pesi indicati, sono teorici e si riferiscono alle reti in ferro.



Prova di carico

I dati del diagramma si riferiscono alla posa in opera dei grigliati non intelaiati, fissati mediante saldature sulle travi portanti sui lati paralleli al senso di camminamento. I grigliati in pannelli autoportanti sono bordati e intelaiati con profilati di sezione proporzionata al carico previsto.



Dimensioni maglia

DL = Diagonale lunga
DC = Diagonale corta
av = Avanzamento
sp = Spessore



FILS 20 - DL 45 x DC 15 (11,4) - av 3,3 x sp 2 mm
Acciaio AISI 304



COLISEUM - DL 200 x DC 75 (80) - av 24 x sp 2 mm
Alluminio