

Buna Halle v „šachovém městě“ Veselí nad Moravou 1971
(2.-5.7.)

„K uctění 50. výročí KSČ se konala v moravském Veselí mezinárodní šachová soutěž, k níž byla pozvána také špičková šachová družstva z NDR. 80 kilometrů jižně od Brna rozpoložené městečko se může ohlížet na pozoruhodné šachové tradice. V dobré paměti jsou ještě v roce 1967 provedené předkolo mistrovství Evropy za účasti Švédska, Rakouska, Maďarska a ČSSSR, stejně jako v roce 1969 organizovaný pásmový turnaj FIDE žen (s východoněmeckými účastnicemi Nowarrou a Dr. Justovou). – Od 3. do 5. července se konalo v rámci řady zajímavých soutěží utkání mezi mužským výběrem a a přebornickým družstvem NDR žen 1971 Bunou Halle s posíleným šachovým mužstvem JTT Veselí (I. divize). – Zatímco mistr Dietze zajistil pěknou obětí na e6 (viz partii) relativně záhy první bod, bylo dosaženo z ostatních partií s velkou námahou po 5hodinové hře těsné vítězství 6:4. Bohatá na dramatické okamžiky byla partie mezi šachově silným starostou Veselí Josefem Večeřou a Thomasem Espigem, bratrem našeho přeborníka NDR. – Obtížný úkol měly ženy a dívky z Halle proti druhému mužskému výběru Veselí. Jenom talentované 17leté Brigitte Hofmannové se podařila výhra nad zkušeným turnajovým ředitelem Františkem Křížkem. Konečný stav: 3:5.

	Buna Halle		JTT Veselí	
1	Dietze	1	Ševčák	0
2	Mädler	1	Ing. Provazník	0
3	Bönsch	½	Grabec	½
4	Csulits	0	Ing. Švancer	1
5	Berger	1	Křížek jun.	0
6	Jacobs	½	Chmelař	½
7	Dr. Sonntag	0	Šafář	1
8	Espig Th.	1	Večeřa	0
9	Leonhardt	1	Černý	0
10	Wilke	0	Navrátil	1
		6		4

	Halle ženy		Veselí II	
1	Hofmann	1	Křížek sen.	0
2	Dr. Kroggel	½	Vaněk	½
3	Liebert	0	Šaňák	1
4	Worch	½	Černoch	½
5	Michel	½	Zenker	½
6	Hartlapp	0	Stěpančík	1
7	Transfeld	½	Příbyl	½
8	Gautzsch	0	Juránek	1
		3		5

Mnoha pěknými cenami dotovaný mezinárodní **bleskový turnaj** vyhrál Jürgen Mädler 9,5 před Grabcem 8,5, 3. Espig 8, 4. Bönsch 6,5, 5. Berger 6, 6.-7. Dietze, Wilke 5,5, 8. Jacobs 5, 9.-10. Csulits, Leonhardt 3,5, 11. Ševčák 2,5, 12. Chmelař 2. V B-finále zvítězil Ing. Švancer 9,5 před Brigitte Hofmann und Annet Michel s 8 body. – Chceme-li slovy vyjádřit pocity všech účastníků delegace o poskytnutém pohostinství, tak pro to můžeme najít jenom

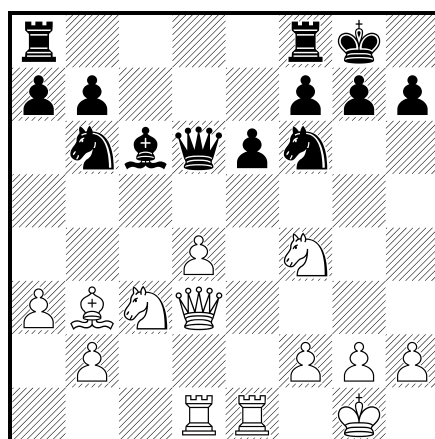
superlativy. Bylo slavnostní přijetí na národním výboře (městská rada), cesta do idylických lázní Luhačovice, kde se každoročně konají mezinárodní šachové turnaje, nebo návštěva známých vinných sklepů v Blatnici, a všude jsme cítili srdečnou péči našich československých hostitelů. – Zvláštní dík patří neúnavnému vedoucímu organizačního výboru Františku Křížkovi, milému starostovi Josefu Večeřovi a ředitelství supermoderního kovoobráběcího závodu JTT Veselí nad Moravou.“

(Ernst Bönsch – Schach 9/1971, 264)

Dietze,W - Ševčák,F [E48]

JTT Veselí-Buna Halle, 07.1971

1.d4 d5 2.c4 e6 3.Jc3 Sb4 4.e3 Jf6 5.Sd3 (5.a3 ist Botwinniks Lieblingsfortsetzung. – 5.a3 je oblíbené Botvinnikovo pokačování) **5...c5 6.Jge2** (6.Sf3 ist gebraeuchlicher. – Používanější je 6.Jf3) **6...cxd4 7.exd4 dxc4 8.Sxc4 0–0 9.0–0 Jbd7 10.Sf4 Jb6 11.Sb3 Sd7 12.a3 Se7 13.Dd3 Sc6 14.Vfe1!** (Ermoeglicht Weiss, einen Druck in der e-Linie auszuueben. – Umožňuje bílému vyvíjet tlak na e-sloupci.) **14...Sd6** (14...Sbd5 war logischer. – Logičtější bylo 14...Jbd5) **15.Vad1 Sxf4** (Besser war immer noch Sbd5. – Stále ještě bylo lepší Jbd5) **16.Jxf4 Dd6?**



(16...Sbd5 war geboten. – Nutné bylo 16...Jbd5) **17.Jxe6! Jg4** (Sucht Gegenchance. 17...fxe6 18.Txe6, und Schwarz verliert die Dame. – Hledá protišanci. 17...fxe6 18.Vxe6 a černý ztrácí dámu) **18.f4!** (Klaert endgueltig. 18.g3? haette 18...Sxf2 19.Kxf2 fxe6+ ermoglicht. – Definitivně vyjasňuje. 18.g3? by umožnilo 18...Sxf2 19.Kxf2 fxe6+) **18...g6** (18...Tfe8 scheidert an 19.Sg5 und h7 wie auch f7 haengen. – 18...Tfe8 vázne na 19.Jg5 a visí h7 i f7) **19.Dg3 Jf6 20.Jxf8 Vxf8 21.Dg5** (und Schwarz gab auf - Wolfgang Dietze - Schach 9/1971, Seite 264) **1–0**

Hofmann,B - Křížek,F. sen. [B12]

JTT Veselí II-Halle Frauen, 07.1971

1.e4 c6 2.d4 d5 3.e5 Sf5 4.h4 h5 5.Sd3 Sxd3 6.Dxd3 e6 7.Jd2 Jh6 (Normalerweise wird der Springer ueber e7 ins Spiel gebracht. – Normálně se jezdec přivádí do hry přes e7) **8.Je2 Jd7** (Schwarz haette besser gleich Sf5 spielen sollen, um 9.Sg3 zu verhindern. – Černý měl raději hrát ihned Jf5 aby zabránil 9.Jg3) **9.Jg3 g6** (Da der Sh6 keine angenehmen Felder hat, muss Schwarz den Bh5 durch g6 decken. Dadurch ergeben sich aber fuer Schwarz schwache Felder auf g5 und f6. – Protože Jh6 nemá žádné přijatelné pole, musí černý krýt pěšce h5

prostřednictvím g6. Tím však černému vznikají slabá pole na g5 a f6) **10.Jf3 Se7 11.Jg5 Jf5 12.Jxf5 gxf5** (Dieses Manoever war nicht vorteilhaft fuer Schwarz, da der Bh5 spaeter schwach wird. – Tento manévr není pro černého výhodný, protože pěšec h5 bude později slabý) **13.c3 Jf8 14.Dg3 b5?** (Dieser Zug ermoglicht Weiss, am Damenfluegel Linien zu oeffnen, wonach Schwarz seinen Koenig kaum noch ausreichenden Schutz gewaehrleisten kann. Auf 14...Vg8 folgt 15.Jxe6 Vxg3 16.Jxd8 Vxg2 17.Jxb7 mit Vorteil fuer Weiss. – Tento tah umožňuje bílému otevřít sloupce na dámském křídle, načež může černý sotva zajistit svému králi dostatečnou ochranu. Na 14...Vg8 následuje 15.Jxe6 Vxg3 16.Jxd8 Vxg2 17.Jxb7 s výhodou pro bílého) **15.0–0 Dd7 16.Jh3 Jg6 17.Sg5 Dd8 18.Sxe7 Dxe7 19.Jg5 Jf8 20.Df3 Jd7 21.g3 Jb6 22.b3 Vb8 23.Jh3 Df8 24.Jf4 Dh6** (Da Schwarz den Bh5 nicht geben kann, muss er seine Dame nach h6 manoevrieren, wo sie sehr passiv steht. – Protože nemůže černý dát pěšce h5, musí převést svoji dámu na h6, kde stojí velmi pasivně) **25.Vfb1 Kd7 26.Vb2 Kc7 27.De2 a6 28.Vab1 Vbg8 29.Kh1 Vg4 30.Df3** (Weiss verhindert ein eventuelles Qualetaetsopfer auf f4. – Bílý zabraňuje event. Oběti kvality na f4) **30...Va8 31.a4 Dh8 32.a5 Jd7 33.c4 Kb7 34.Vc2 Vc8 35.Vbc1 dxc4 36.bxc4 Jb8 37.cxb5 axb5 38.a6+! Kxa6** (Auf 38...Ka7 folgt 39.De3 nebst d5. – Na 38...Ka7 následuje 39.De3 s dalším d5) **39.Da3+ Kb7 40.Va2 Vc7** (Auf 40...Kc7 folgt 41.De7+ Jd7 42.Va7+ und Matt in zwei Zuegen) **41.Da7+ Kc8 42.Db6 Dd8 43.Va8 Vxh4+ 44.Kg2 Kd7 45.Vxb8 Dg5 46.Dc5** (Schwarz gab auf. B. Hofmann - Schach 9/1971, Seite 264) **1–0**
(Podle Schach 9/1971, str. 264)

Odveta v Halle 1971

(Podzim)

	JTT Veselí		Halle mládež	
1	Ševčák	0	Kohler	1
2	Provazník	0	Hofmann	1
3	Mikulík	½	Wilke	½
4	Švancer	0	Pichler	1
5	Křížek	1	Worch	0
6	Šafář	1	Schmidt	0
7	Boček	0	Becker	1
8	Křížek sen.	½	Bonsch	½
9	Černochoch	½	Hartlapp	½
		3x		5x

	JTT Veselí		Buna Halle	
1	Ševčák	½	Möhring	½
2	Provazník	0	Dietze	1
3	Mikulík	0	Mädler	1
4	Křížek jun.	1	Csulits	0
5	Švancer	½	Leonhardt	½
6	Šafář	0	Dr. Sonntag	1
7	Křížek sen.	½	Pawlitzki	½
8	Černochoch	½	Hirsch	½
9	Božek	½	U. Bönsch	½
		3x		5x

(Schach 12/1971, str. 373)